

**FI** **Vieser lattikaivojärjestelmän asennusohjeet**

Vieser-kaivot ja korokerenkaat ovat tyyppihyväksytyjä. Hyväksynnän voimassaolo edellyttää, että kaikki käytettävät tuotteet ovat samaa Vieser-tuotesarjaa.

**SE** **Vieser golvbrunnssystem monteringsanvisningar**

Vieser golvbrunnar och förhöjningsringar är typgodkända. Godkännandets giltighet förutsätter att alla produkter som används tillhör samma Vieser produktserie.

**EN** **Vieser floor drain systems installation instructions**

Vieser floor drains and extension rings are type-certified. The validity of the certification requires that all products being used be of the same Vieser product series.

**EE** **Vieser põrandatrapi süsteemipaigaldusjuhendid**

Vieser trapid ja tõsterõngad on sertifitseeritud tooted. Tuubikinnitys kehtib eeldusel, et kõik trapisus teemis kasutatavad tooted kuuluvad Vieser tootesarja.

**NO** **Vieser gulvsluksystem monteringsanvisninger**

Vieser gulvsluk og forhøyingsringer er typegodkjente. Godkjenningens gyldighet forutsetter at alle produkter som brukes tilhører samme Vieser produktserie.

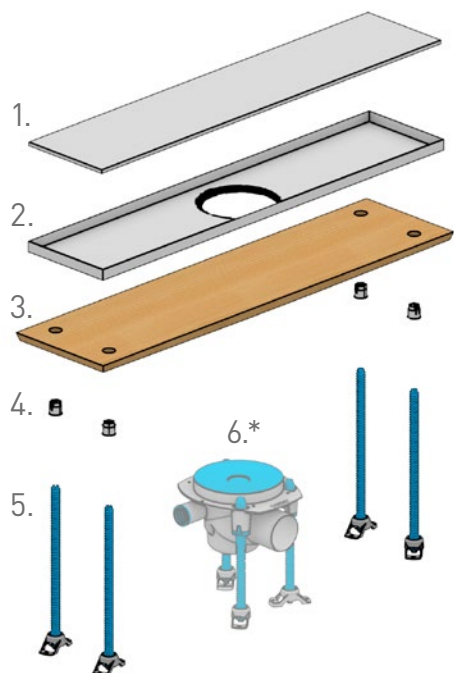
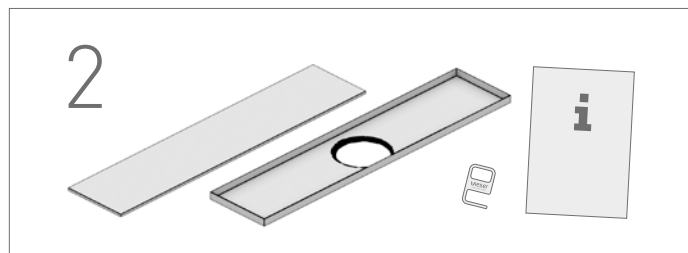
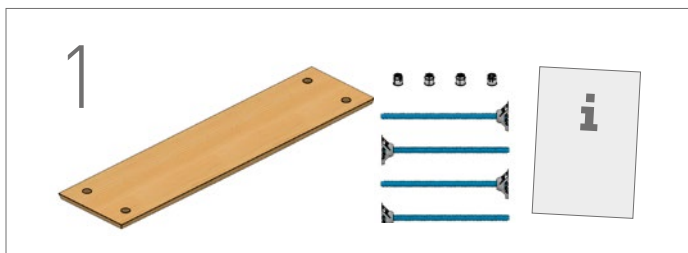
**RU** **Сантехнический трап «Vieser» инструкции по монтажу**

Трапы и промежуточные кольца «Vieser» имеют типовое одобрение. Одобрение предполагает, что все применяемые изделия представляют одну серию изделий «Vieser».

- FI** Vaihe 1    **EE** 1. etapp  
**SE** Steg 1    **NO** Fase 1  
**EN** Phase 1    **RU** Этап 1



Installationen ska utföras enligt "Branschregler Säker Vatteninstallation".



**FI** **Järjestelmäkuvaus**

1. Vieser Line kansi
2. Vieser Line kannen kehys
3. Valuformu
4. Valuformun valutukien kiinnitysmutterit
5. Valuformun valutuet
6. Lattikaivo (\*myydään erikseen)

Vieser Line on yhteensopiva Vieser -lattikaivojen kanssa.

**SE** **Produktbeskrivning**

1. Vieser Line, sitgaller
2. Vieser Line, klinkerram
3. Gjutmall
4. Fästmuttrar för gjutmallens stödben
5. Gjutmallens stödben
6. Vieser, golvbrunn (\*säljs separat)

Vieser Line är kompatibel med Vieser golvbrunnar.

**EN** **System Description**

1. Vieser Line grating
  2. Vieser Line grating frame
  3. Casting frame
  4. Mounting nuts for casting frame's pouring supports
  5. Casting frame's pouring supports
  6. Floor drain (\*sold separately)
- Vieser Line is compatible with Vieser floor drains.

**EE** **Süsteemi kirjeldus**

1. Vieser Line'i kaas
2. Vieser Line'i kaane raam
3. Valamisvorm
4. Valamisvormi valamistugede kinnitusmutrid
5. Valuvormi valamistoed
6. Põrandatrapp (\*müüakse eraldi)

Vieser Line on kokkusobiv Vieser põrandakaevudega.

**NO** **Systembeskrivelse**

1. Vieser Line slukrist
2. Vieser Line ramme til slukrist
3. Støpeform
4. Festemutrene til støpeformens støtteben
5. Støpeformens støtteben
6. Gulvsluk (\*selges separat)

Vieser Line passer sammen med Vieser-gulvsluker.

**RU** **Описание системы**

1. Крышка Vieser Line
2. Рамка крышки Vieser Line
3. Опалубка
4. Крепежные гайки отливочных опор опалубки
5. Отливочные опоры опалубки
6. Напольный сливной трап (\*продается отдельно)

Vieser Line совместим с напольными сливными трапами Vieser.

FI Asennus  
SE Montering

EN Installation  
EE Paigaldamine

NO Montering  
RU Уровень для укладки плитки

### FI Kaivon sijoittaminen seinän viereen

Kun kaivo halutaan sijoittaa seinän viereen, asenna lattiakaivo siten, että valumuoto on kiinni seinässä.

### SE Placering av golvbrunnen intill en vägg

Fäst gjutmallen i väggen när du vill placera golvbrunnen intill en vägg.

### EN Installing a drain next to a wall

When you want to install a drain near a wall, install the floor drain in such a manner that the casting frame is attached to the wall.

### EE Trapi paigutamine seinä äärde

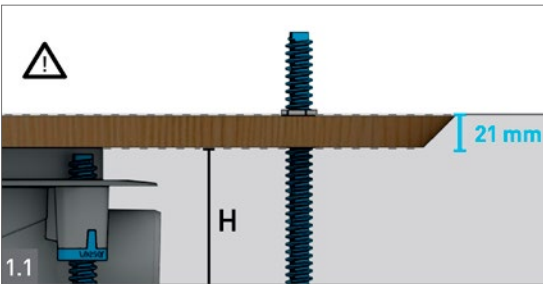
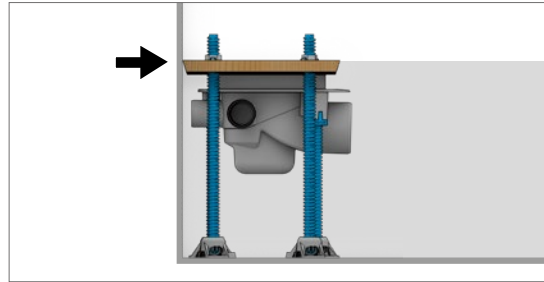
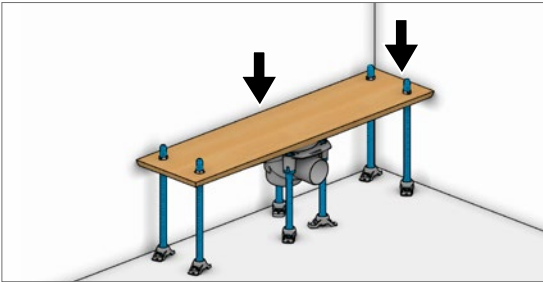
Kui soovite paigutada trapi seinä äärde, siis paigaldage see nii, et valuvorm on vastu seinä.

### NO Montering av sluken ved vegg

Dersom man vil legge sluken ved en vegg, monterer man den slik at støpeformen ligger helt inntil veggen.

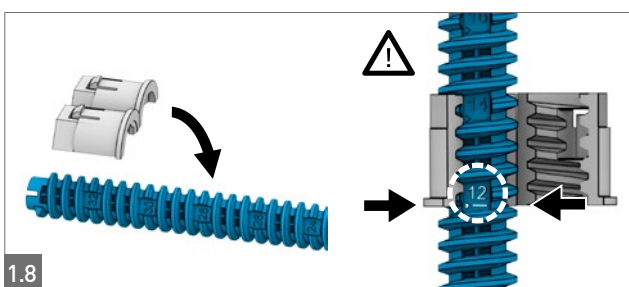
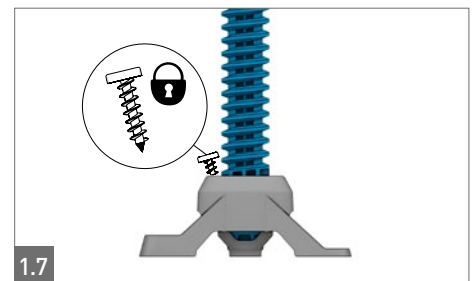
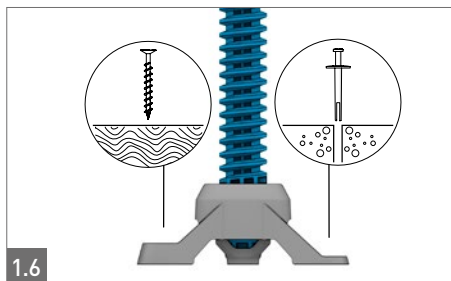
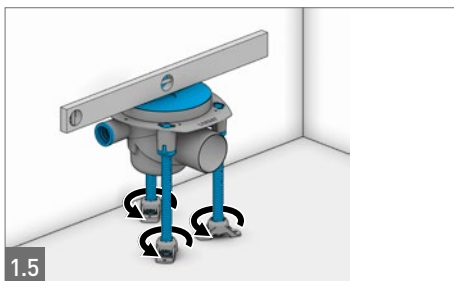
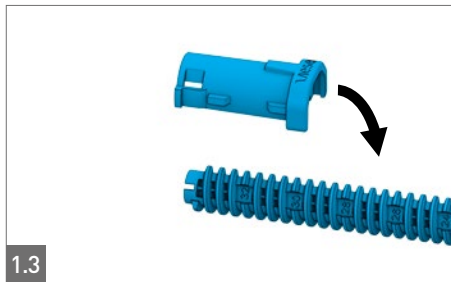
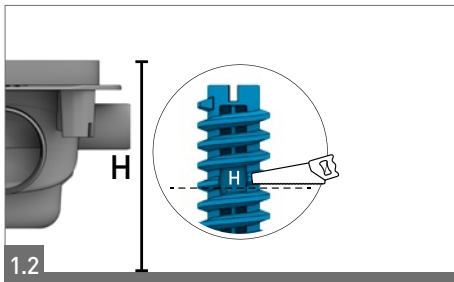
### RU Расположение напольного сливного трапа у стены

Когда сливной трап требуется разместить у стены, устанавливайте его так, чтобы отливочная форма была прикреплена к стене.



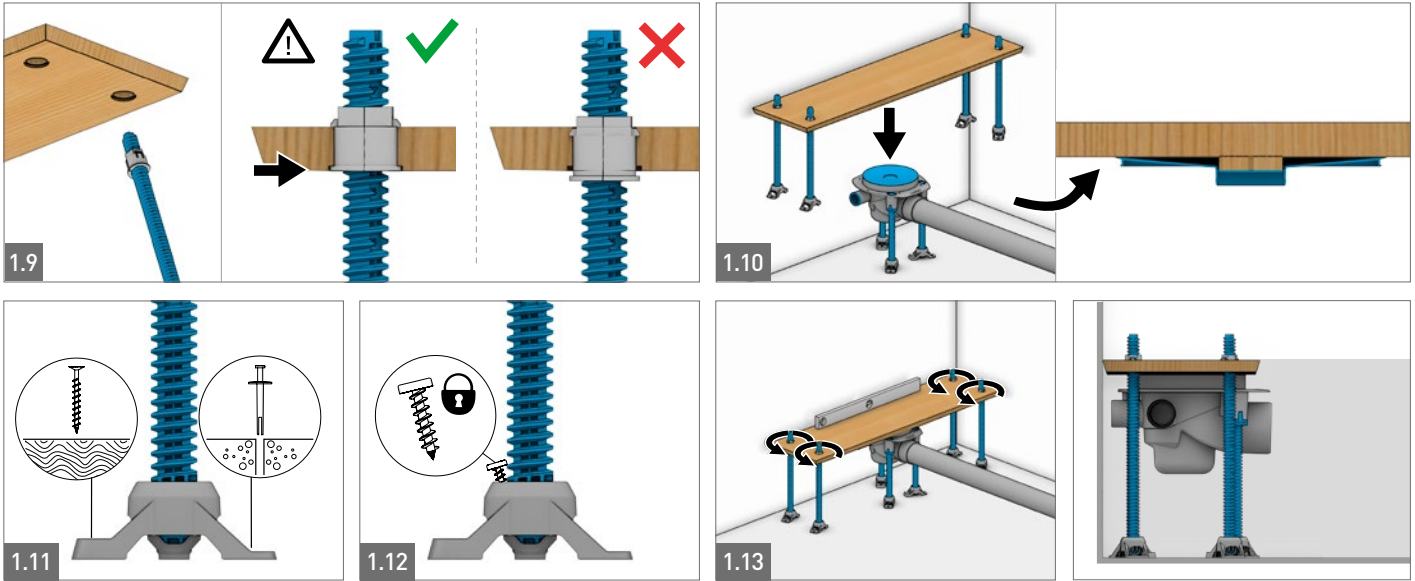
FI: Asenna lattiakaivo ja liitä putket.  
SE: Montera golvbrunnen och anslut rören.  
EN: Install the floor drain and connect the pipes.  
EE: Paigaldage põrandatrapp ja ühendage torud.  
NO: Monter gulvsluken og koble til rørene.  
RU: Установите сливной трап и подключите трубы.

FI: Asennuskorkeus H + 21 mm  
SE: Installationshöjd H + 21 mm  
EN: Installation height H + 21 mm  
EE: Paigalduskõrgus H + 21 mm  
NO: Monteringshøyde H + 21 mm  
RU: Высота монтажа H + 21 мм



FI: Säädä valumuotojen jalkojen korkeus. Asenna mutterin alapinta siihen lukemaan, mille korkeudelle betonin pinta tulee.  
SE: Justera höjden hos gjutmallens ben. Montera mutterns undre yta på det avläsningsvärde där betongytans höjd kommer att hamna.  
EN: Adjust the height of the casting frame's legs. Install the lower surface of the nut to match the height of the concrete surface.

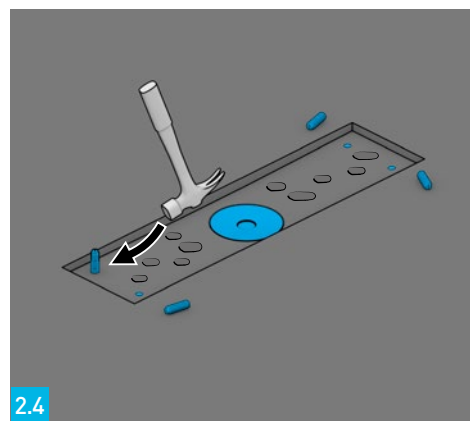
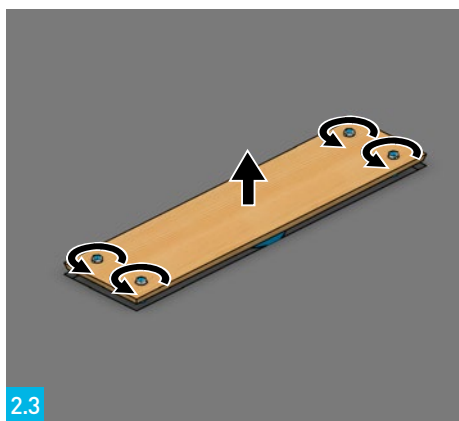
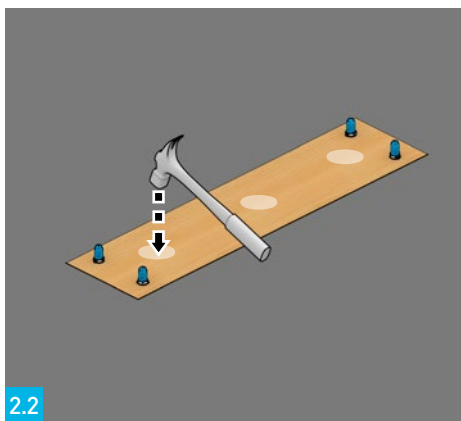
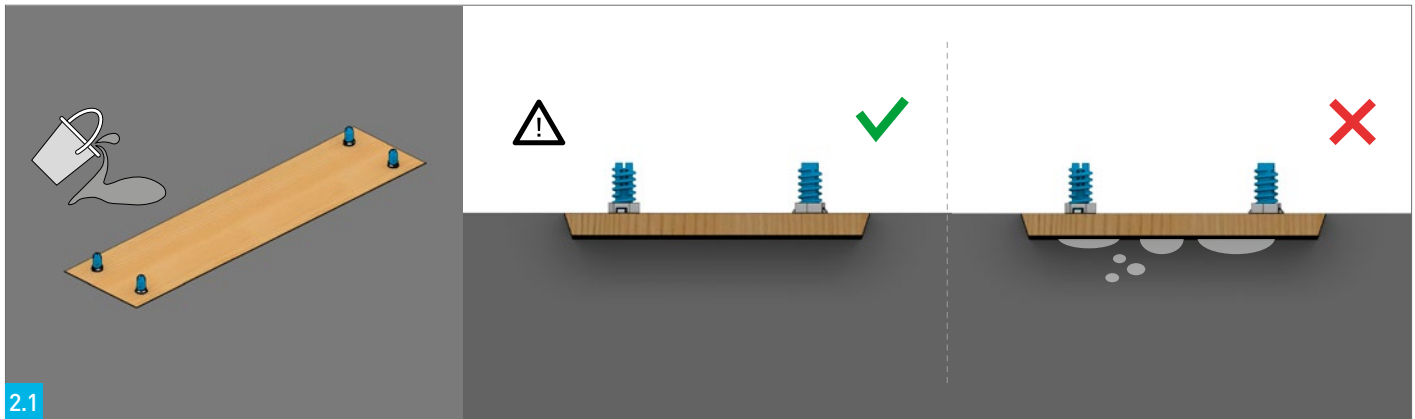
EE: Seadistage valuvormi jalgade kõrgus. Seadistage mutri alumine pind sellisele näidule, millele kõrgusele tuleb betooni pind.  
NO: Juster høyden på støpeformens støtteben. Plasser underflaten av mutteren i samme høyde som overflaten av betongen vil komme.  
RU: Отрегулируйте высоту ножек отливочной формы. Установите нижнюю поверхность гайки на значение необходимой высоты поверхности бетона.



## 2

- FI Betonivalu ja valuvormun irrottaminen
- SE Betonggjutning och borttagning av gjutmallen
- EN Removing the concrete casting and casting frame

- EE Betooni valamine ja valuvormi eemaldamine
- NO Betongstøping og å ta løs støpeformen
- RU Наливка бетона и демонтаж опалубки



# 3

**FI** Vedeneristysesimerkkejä

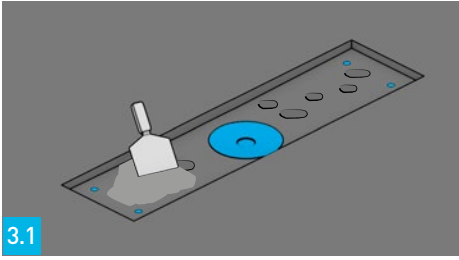
**EN** Examples of waterproofing

**NO** Eksempler på fuktisolering

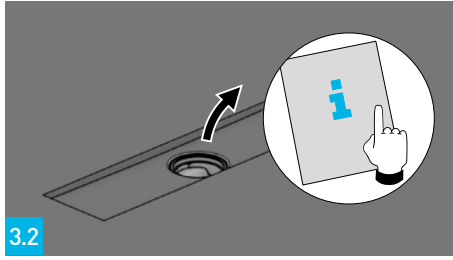
**SE** Exempel på vattenisolering

**EE** Hüdrolatsioon näited

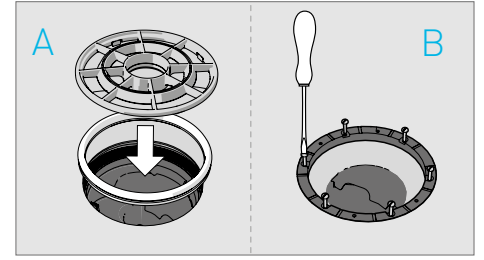
**RU** Примеры гидроизоляции



3.1



3.2



**FI:** Tasoita epätasaisuudet tarvittaessa yhteensopivalla tasoitteella.

**SE:** Utjämnaj ojämnheter med ett lämpligt spackel.

**EN:** Smooth off uneven surfaces with a suitable filler.

**EE:** Tasandage ebatasasused sobiva tasandusseguga.

**NO:** Jevn ut ujevnheter med en passende masse.

**RU:** Устраните неровности подходящим раствором.

**FI:** Varmista vedeneristystapa kaivon ohjeesta. Vedeneristys on tehtävä Vieserin ohjeiden mukaisesti.

**SE:** Kontrollera i bruksanvisningen för golvbrunnen vilken vattenisoleringsmetod som ska användas.

**EN:** Check the waterproofing method from the drain's instructions.

**EE:** Kontrollige hüdrolatsioon meetodit trapi juhendist.

**NO:** Kontroller riktig fuktisolering i slukens bruksanvisning.

**RU:** Ознакомьтесь со способом устройства гидроизоляции в инструкции к сливному трапу.

**FI:** Kiilarengas (A). Ruuvattavaa kiristysrengasta (B) ei myydä Suomessa.

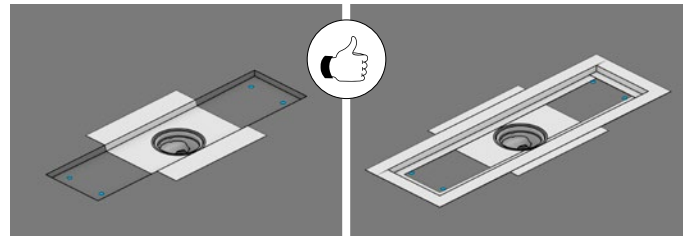
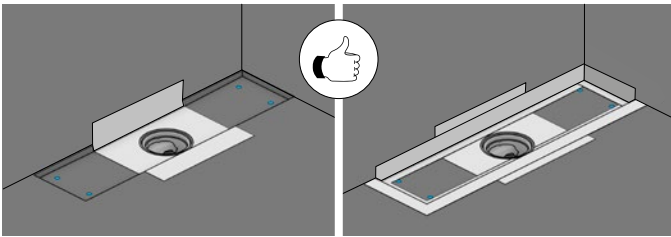
**SE:** Kilring (A) eller skruvbar klämring (B)

**EN:** Clamping ring (A) or tightening ring (B)

**EE:** Kiirõngas (A) või kruvitav pingutusõngas (B)

**NO:** Kilering (A) eller skrubar klemring (B)

**RU:** Кольцо-клин (A) или завинчиваемое затяжное кольцо (B)



**FI** Vieser Line asennettuna vierekkäin

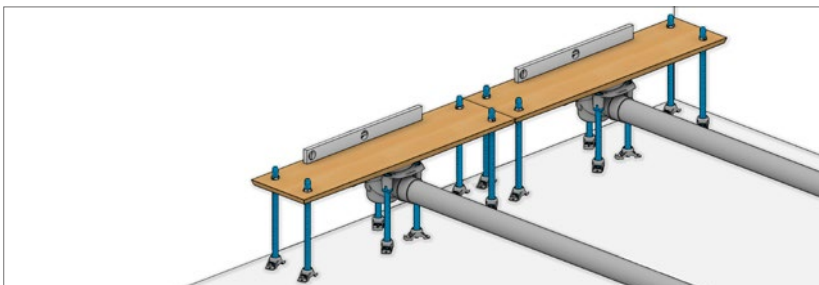
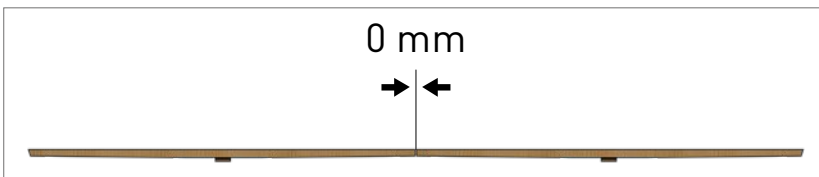
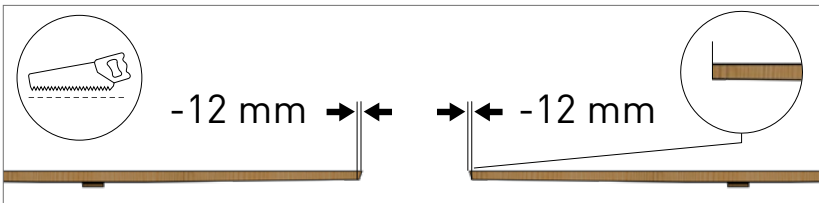
**EN** Vieser Line installation side by side

**NO** Vieser Line montert side ved side

**SE** Vieser Line installation sida vid sida

**EE** Vieser Line mis on paigaldatud kõrvuti

**RU** Объединение нескольких Vieser Line в одной плоскости



**FI:** Formut lyhennetään.  
**SE:** Korta av gjutmallarna.  
**EN:** The frames are made shorter.  
**EE:** Vormid lühendatakse.  
**NO:** Formene gjøres kortere.  
**RU:** Форма укорачивается.

**FI:** Formut asennetaan kiinni toisiinsa.  
**SE:** Montera gjutmallarna mot varandra.  
**EN:** The frames are mounted onto each other.  
**EE:** Vormid paigaldatakse üksteise külge.  
**NO:** Plasser formene inn til hverandre.  
**RU:** Формы монтируются вплотную друг к другу.

**FI:** Vieser Line asennus.  
**SE:** Montera Vieser Line.  
**EN:** The installation of Vieser Line.  
**EE:** Vieser Line'i paigaldus.  
**NO:** Vieser Line montering.  
**RU:** Установка Vieser Line.

**FI:** Laattasaaman levyinen väli.  
**SE:** Mellanrum med samma bredd som plattfogen.  
**EN:** Gap width is the same as the width of tile seam.  
**EE:** Plaadivugilaiune vahe.  
**NO:** Mellomrom i samme bredde som mellom flisene.  
**RU:** Зазор шириной в шов между плитками.